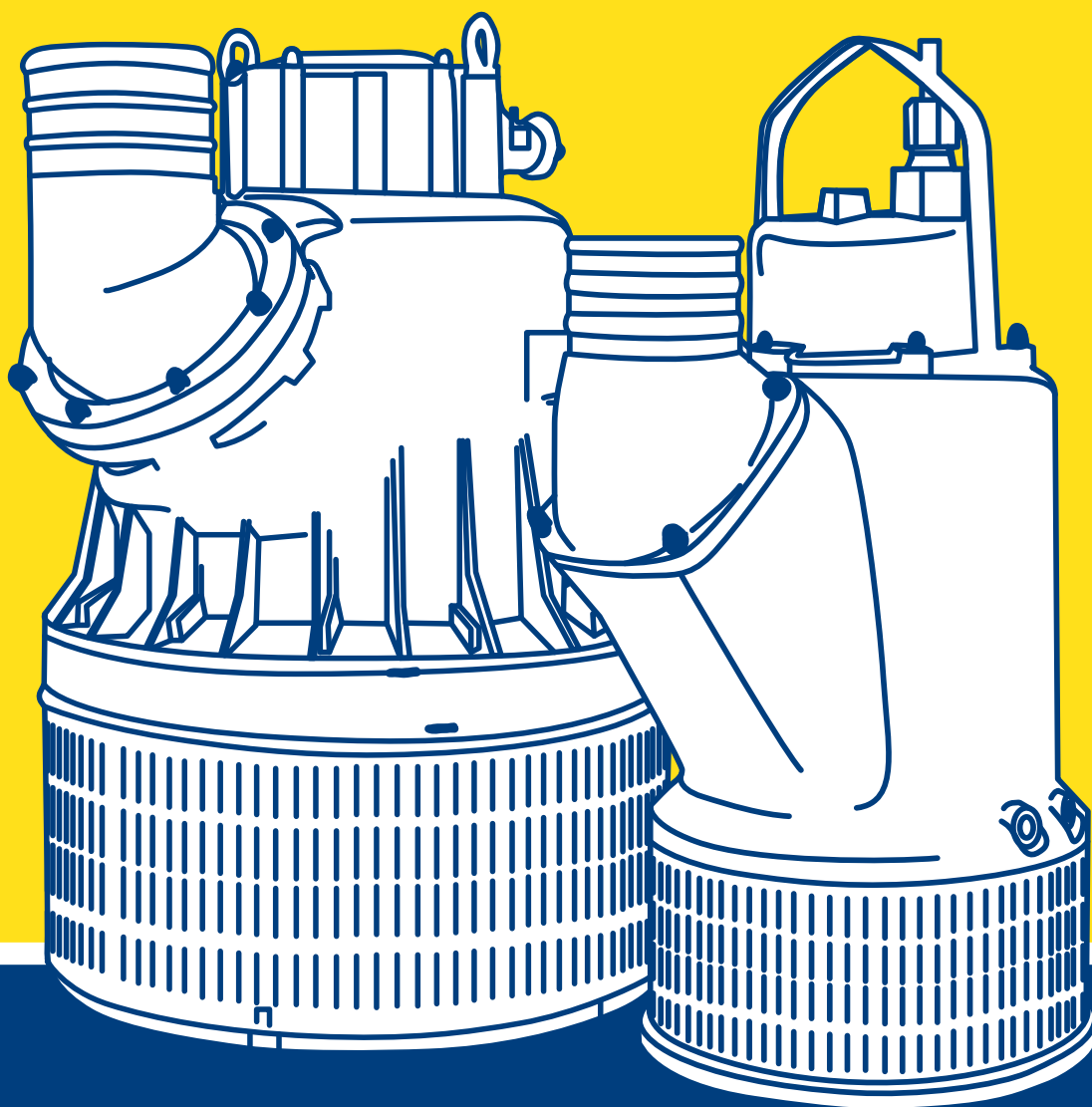


**BOMBAS
SUBMERSÍVEIS**



PUMPEX



E a sua obra não pára.
www.joseruela.pt



BOMBAS SUBMERSÍVEIS

DE ÁGUAS LIMPAS E DE LAMAS

Ao seleccionar a bomba pretendida, devem ser indicadas sempre que possível:

A **potência da bomba**, o **caudal de bombagem** e a **altura de elevação**, pretendidos.

As bombas com indicação de saídas de 2', 3', 4' ou 6', podem sempre ser adaptadas com saídas

de medida diferente, de modo a poderem ser utilizadas em obra, com manguerias do cliente.

As bombas de Lamas, também podem funcionar com águas limpas.

BOMBAS SUBMERSÍVEIS (Modelos)	SAÍDA (")	POTÊNCIA kw)	CAUDAL MÁXIMO (l/min)	ALTURA MÁXIMA (m)	DIMENSÕES (mm)			PESO (kg)
					Diâm	Larg	Alt	
TRIFÁSICAS								
P 601 - N	2	1,0	500	17	202	231	469	16
P801 - N	2	1,4	700	19	202	231	469	16,5
P 1001 - N	3	2,2	1200	18	230	296	567	27
P 1001 - H	3	2,2	800	24	230	296	567	27
P 1501 - N	3	4,2	1500	25	230	296	567	36
P 2001 - N	4	2,8	2100	28	289	364	686	50
PX 12 - N	6	21,0	6000	31	450	570	915	155
SP 20 (Lamas)	3	2,0	800	17	207	320	700	29
SP 30 (Lamas)	3/4	3,3	900	22	207	320	700	36
SP 50 (Lamas)	4	5,2	1500	27	290	410	760	54
MONOFÁSICAS								
SP 10 W (Lamas)	2	1,2	120	12	202	278	579	18