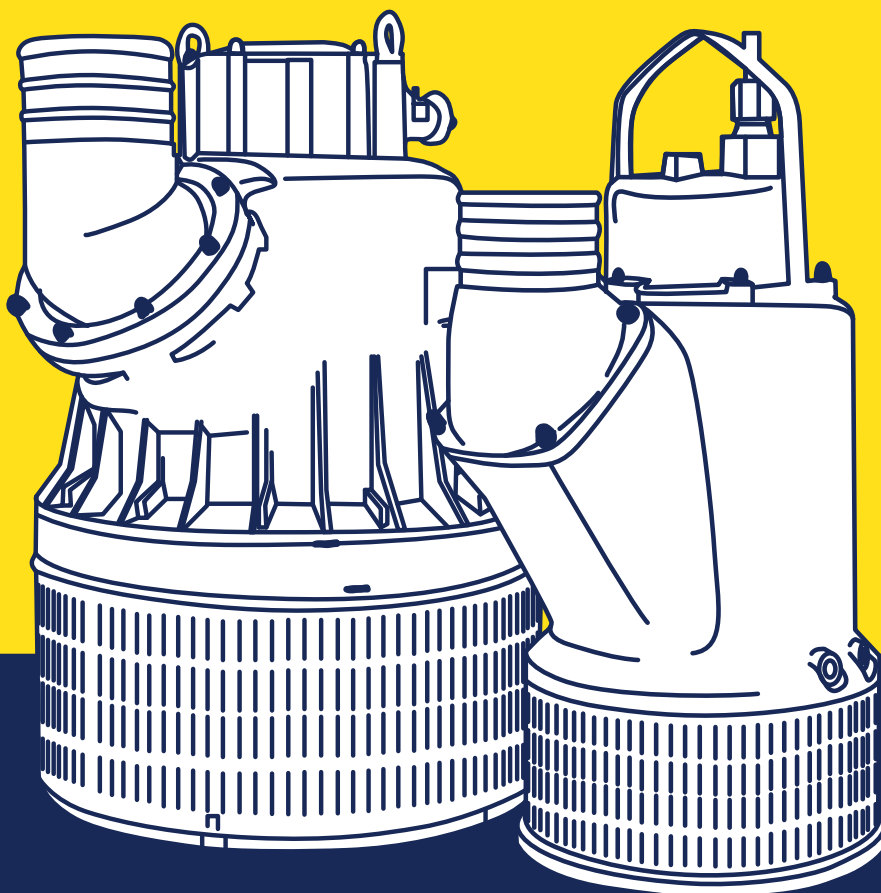


BOMBAS SUBMERSÍVEIS



**Há mais de 40 anos consigo.
E a sua obra não pára.**

BOMBAS SUBMERSÍVEIS

De águas limpas e de lamas.

As bombas de Lamas também podem funcionar com águas limpas.

Ao seleccionar a bomba pretendida, devem ser indicadas sempre que possível:

- **Potência da bomba**
- **Caudal de bombagem**
- **Altura de elevação**

As bombas com indicação de saídas de 2', 3', 4' ou 6', podem sempre ser adaptadas com saídas de medida diferente, de modo a poderem ser utilizadas em obra, com mangueiras do cliente.

As bombas de Lamas também podem funcionar com águas limpas.

BOMBAS SUBMERSÍVEIS (Modelos)	TIPO DE ÁGUAS (")	SAÍDA (")	POTÊNCIA (kw)	CAUDAL MÁXIMO (l/min)	ALTURA MÁXIMO (m)	DIMENSÕES (mm)			PESO (kg)
						Diâm	Larg	Alt	
TRIFÁSICAS									
P 601 - N	Limpas	2	1	500	17	202	234	471	16
P 801 - N	Limpas	2	1,4	700	20	202	234	471	17
Sulzer J15D	Limpas	2	1,4	700	20	202	234	471	16,5
P 1001 - N	Limpas	3	2,2	1200	18	230	296	577	29
P 1001 - H	Limpas	3	2,2	1200	25	230	296	577	29
WEDA D50N	Limpas	4	4	2300	21	277	330	719	55
PX12N	Limpas	6	21	6000	31	450	570	915	155
SP20	Lamas	3	2	800	17	207	320	700	29
SP20-2140									
SP30	Lamas	3	3	900	20	257	325	745	39
SULZER XJS40D	Lamas	3	3,7	1200	24	257	325	745	46
SULZER XJS50D - 175									
ATLAS COPCO S30N	Lamas	3	2,5	900	15	250	326	620	25
SP50-2160	Lamas	4	5,2	1500	24	290	410	760	54
SP50-2175	Lamas	4	5,2	1500	26	290	410	760	54
ATLAS COPCO WEDA S50N	Lamas	4	5,6	1450	27	350	450	870	65
ATLAS COPCO WEDA S60N	Lamas	4	8,2	17500	30	350	450	870	65
MONOFÁSICAS									
SP10W-2114	Lamas	2	1,2	120	12	202	278	566	18
SULZER JS12W	Lamas	2	0,9	510	12,5	202	275	600	20
GRINDEZ SOLID	Lamas	2	1,2	420	12	200	280	510	17
ATLAS COPCO WEDA 08 S	Lamas	2	1,2	240	15	241	277	416	13
TSURUMI HS2.75S	Lamas	2	0,75	230	18	184	285	424	19

José Ruela, Lda.

Estrada de Manique, 19 - 1750-166 Lisboa
Tel.: 217 542 320 (Chamada para rede fixa nacional)

aluguer@joseruela.pt
www.joseruela.pt

