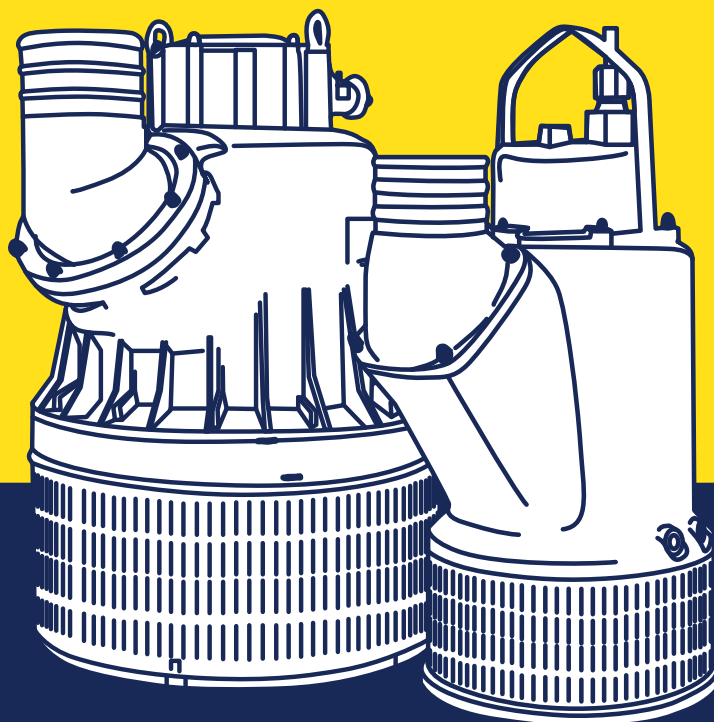


BOMBAS SUBMERSÍVEIS



**Há mais de 40 anos consigo.
E a sua obra não pára.**

www.joseruela.pt

BOMBAS SUBMERSÍVEIS



De águas limpas e de lamas.

As bombas de lamas também podem funcionar com águas limpas.

Ao seleccionar a bomba pretendida, devem ser indicadas sempre que possível:

- **Potência da bomba**
- **Caudal de bombagem**
- **Altura de elevação**

As bombas com indicação de saídas de 2", 3", 4" ou 6", podem sempre ser adaptadas com saídas de medida diferente, de modo a poderem ser utilizadas em obra, com mangueiras do cliente.

BOMBAS SUBMERSÍVEIS (Modelos)	TIPO DE ÁGUAS (")	SAÍDA (")	POTÊNCIA (kw)	CAUDAL MÁXIMO (l/min)	ALTURA MÁXIMA (m)	DIMENSÕES (mm)			PESO (kg)
						Diâm	Larg	Alt	
TRIFÁSICAS									
ATLAS COPCO WEDA D30N	Limpas	3	2	850	23	220	286	476	20
ATLAS COPCO WEDA D50N	Limpas	4	5,6	2300	24	277	330	719	55
ATLAS COPCO WEDA S30N	Lamas	3	2,5	900	15	250	326	620	25
ATLAS COPCO WEDA S50N	Lamas	4	5,6	1450	27	350	450	870	65
ATLAS COPCO WEDA S60N	Lamas	4	8,2	1750	30	350	450	870	65
EFAFLU EVT200	Efluentes Dom.+Ind.	2	1,5	548	12	193	230	470	27
MONOFÁSICAS									
ATLAS COPCO WEDA 08 S	Lamas	2	1,2	240	15	241	277	416	13
TSURUMI HS2.75S	Lamas	2	0,75	230	18	184	285	424	19
EFAFLU TED150 M	Efluentes Domésticos	2	1,5	334	10	190	225	465	20

José Ruela, Lda.

Estrada de Manique, 19 - 1750-166 Lisboa
Tel.: 217 542 320 (Chamada para rede fixa nacional)

aluguer@joseruela.pt
www.joseruela.pt

